

ARALIK AYI HAMMADDE FİYATLARI ENDEKSİ RAW MATERIALS INDEX - DECEMBER

07.01.2019



Linkler/ Links	İçindekiler	Contents	Kaynaklar Sources
P.1	Hammadde Fiyat Farkı	Raw Material Extra Charge	TÜDOKSAD
P.1	Pik, Sfero ve Çelik Döküm Hammaddeleri	Grey Cast Iron, Ductile Cast Iron and Steel Castings Raw Materials	TÜDOKSAD
ENDEX	Hammadde Fiyat Endeksi (TL/ton)	Raw Material Prices (TL/ton)	TÜDOKSAD
CIF	Düşük Manganlı Çelik Piki Teklifleri USD/T,CIF, Marmara	Basic Pig Iron Prices (USD / ton) - CIF Marmara Region, Low Mn.	TÜDOKSAD
FOB	Çelik Piki Fiyatları USD/T, FOB, Karadeniz	Basic Pig Iron Prices (USD / ton) - FOB, Black Sea sports	TÜDOKSAD
CAEF	CAEF Avrupa Hammadde Endeksi	CAEF Metallic Material Index	CAEF
EUROFER	EUROFER Avrupa Hurda Endeksi	EUROFER Scrap Price Index	EUROFER
ASSOFOND	ASSOFOND Hammadde Fiyat Endeksi (Euro/ton)	ASSOFOND Raw Material Prices (Euro / ton)	ASSOFOND
FEAF	FEAF Hammadde Fiyat Endeksi	FEAF Raw Material Prices (Euro / ton)	FEAF
EPDK	Elektrik Tarifeleri Mukayesesi	Electricity Tariffs	EPDK
TUIK.E	TÜİK- Tüketim Aralıklarına Göre Sanayi Elektrik Fiyatları	Turkish Statistical Institute - Industry Electricity Prices by Consumption Bands	TÜİK
TUIK.G	TÜİK - Tüketim Aralıklarına Göre Sanayi Doğal Gaz Fiyatları	Turkish Statistical Institute - Natural Gas Prices by Consumption Bands	TÜİK
TUIK.P	TUIK Yurt İçi Üretici/ Metal Döküm Hizmetleri Fiyatları Endeksi	TURKSTAT Producer/ Metal Foundry Facility Price Index	TÜİK
€&\$	TCMB Döviz Kurları (Euro- Dolar)	EBRD Exchange Rates(Euro - USD)	TCMB
UYE- MEMBER	Üyelerimiz	Members	TÜDOKSAD

Hammadde Fiyat Farkı

Dökümhaneler uzun süreli sözleşmeler ile yaptıkları üretimlerde, üretimin en önemli girdisi olan metalik hammaddelerin piyasalarda oluşan fiyat değişimleri karşısında üretimi devam ettirmek amacıyla çözümler üretmektedirler.

Faaliyetin devamı ve müşterilere sevkiyatları aksamaması amacıyla 2003 yılında Avrupa Dökümhaneleri Birliği öncülüğünde İspanya, İtalya ve Almanya ile beraber Tüm Avrupa ülkelerinde ana sanayi ve dökümhaneler arasında Hammadde Fiyat Farkı uygulaması başlatılmıştır.

Avrupalı ana sanayilere çalışan Dökümhaneler de müşterilerinden CAEF'in her ay yayınladığı Avrupa Metalik Malzeme Endeks'ine bağlı olarak Hammadde Fiyat Farkını dönemler halinde hesaplayarak talep etmektedirler.

Pik, Sfero ve Çelik Döküm Hammaddeleri

Pik, Sfero ve Çelik Döküm Üretiminde:

1000 Ton üretim için 1100 ila 1200 Ton arasında hurda, pik ve alaşım malzemelerinden oluşan temel metalik hammaddeler kullanılmaktadır.

Üretilen malzemenin özelliklerine göre dökümhanelerde piyasadaki temin edilen hurda ve pik demirine alaşım malzemeleri katkıları ile istenen metalurjik özellikler elde edilir.

Bu çalışmaya Alaşım Malzemeleri henüz eklenmemiştir. Grafit Karbon Verici, FeSiMg, FeSi, FeMo, FeV ve bunun gibi önemli metalik alyaj malzemeleri üzerindeki çalışmalar tamamlandığında eklenecektir. Metal Hammadde temin etmeden döküm yapmak mümkün değildir.

Raw Material Extra Charge

Foundries for their longterm sales agreement try to find solutions to hedge against metallic raw materials price changes.

To secure the continuance of production and avoid delays in deliveries, in 2003 The European Foundry Association (CAEF) together with Spain, Italy and Germany, pioneered the implementation of Raw Material Extra Charge between primary industries and foundries within Europe.

Upon the implementation of Raw Material Extra Charge, the foundries supplying European primary industries claim the extra charges from their customers which is calculated on the basis of the CAEF Metallic Material Index published on a monthly basis.

Grey Cast Iron, Ductile Cast Iron and Steel Castings Raw Materials

In the production of grey cast iron, ductile cast iron and steel castings:

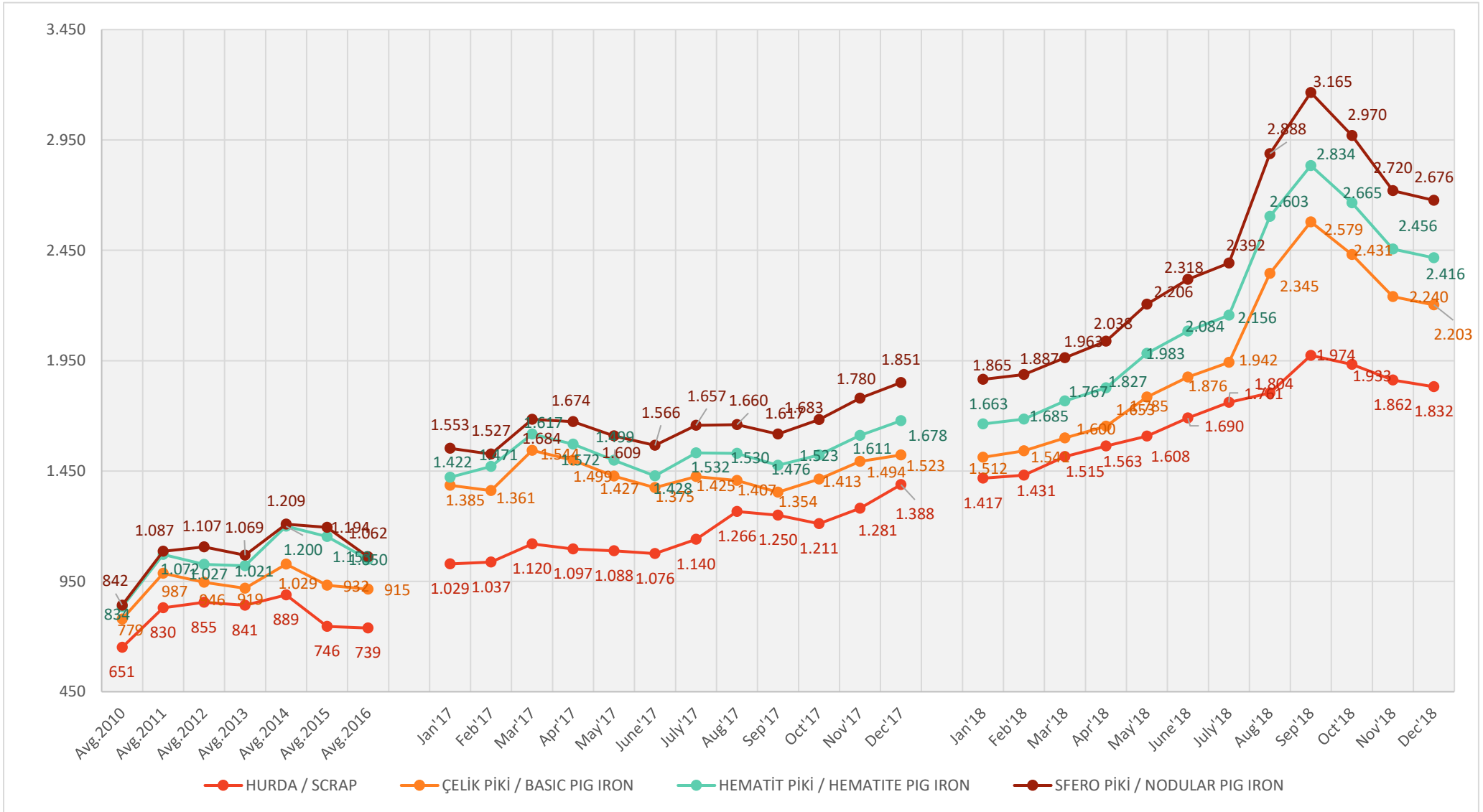
For an output of 1.000 tons of cast material, approximately 1.100 to 1.200 tons of metallic raw materials - scrap, pig and casting alloys are used.

Depending on the characteristics of the output, the foundries formulate the right mixture for the required metallurgical specifications by adding up casting alloys to the scrap and pig iron supplied from the market.

In the present analysis, alloy materials (carbon graphite, FeSiMg, FeSi, FeMo, FeV and similar metallic alloys) are not included.

Hammadde Fiyat Endeksleri / Raw Material Prices

Ortalama (TL/Ton)

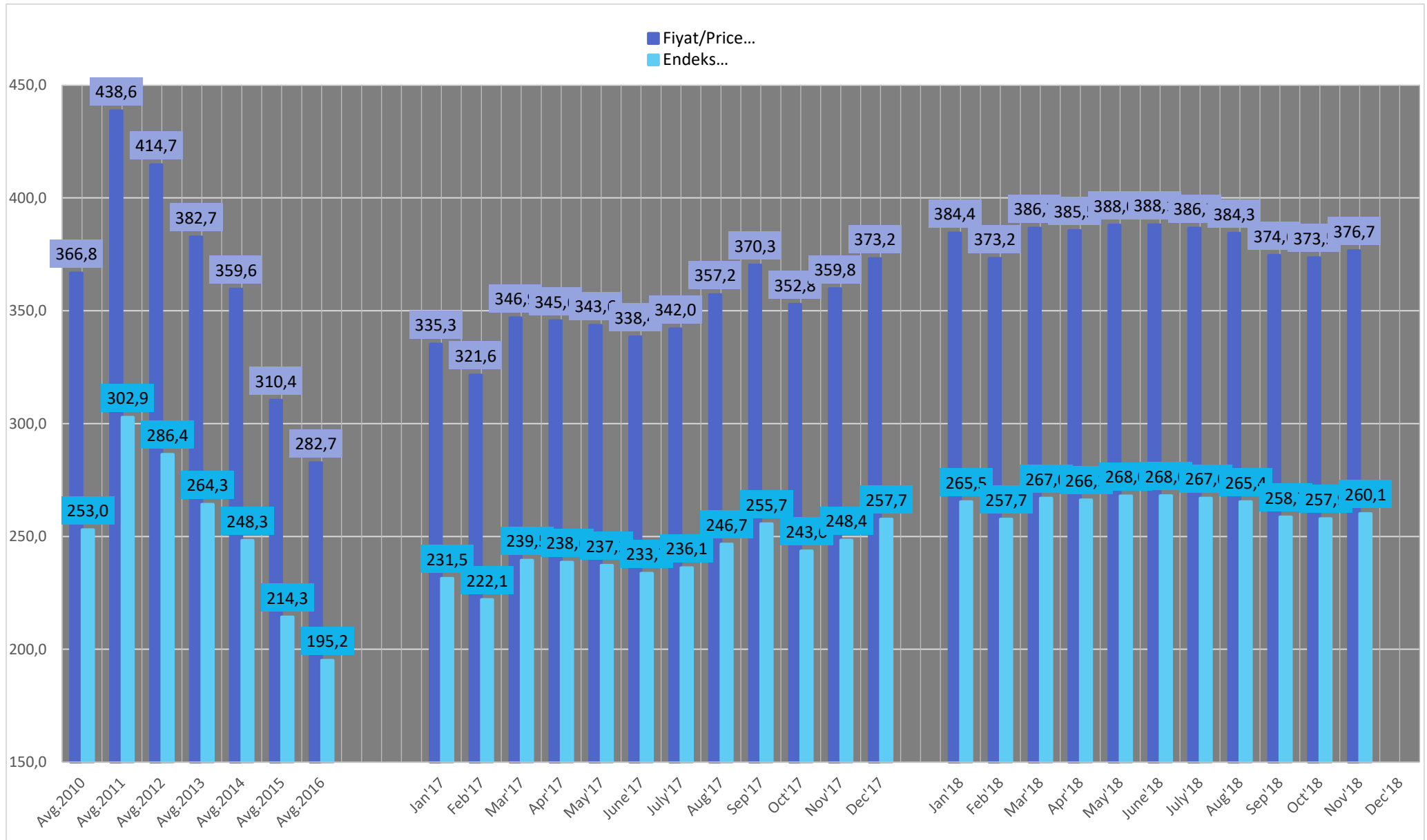


Aylık Hammade Fiyat Endeksleri / Monthly Raw Material Prices Ortalama/Average (TL/Ton)

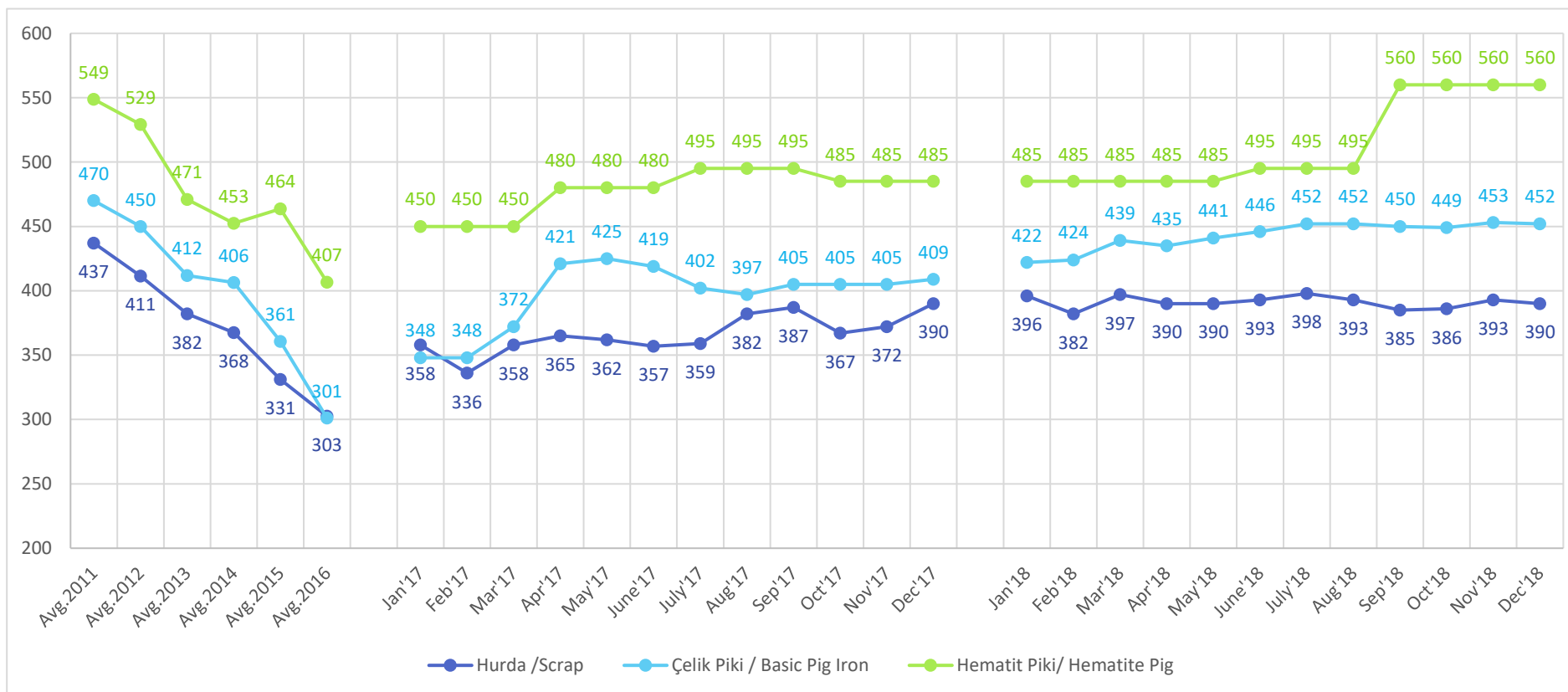
2018	Hurda / Scrap		Sfero Piki / Nodular Pig Iron		Hematit Piki/ Hematite Pig		Çelik Piki / Basic Pig Iron	
	Ort/Avg	Max	Ort/Avg	Max	Ort/Avg	Max	Ort/Avg	Max
Ocak	1.417	1.474	1.865	2.280	1.663	1.814	1.512	1.663
Şubat	1.431	1.477	1.887	2.234	1.685	1.825	1.541	1.666
Mart	1.515	1.573	1.963	2.680	1.767	1.911	1.600	1.729
Nisan	1.563	1.624	2.038	2.497	1.827	1.978	1.653	1.787
Mayıs	1.608	1.675	2.206	2.997	1.983	2.137	1.785	1.939
Haziran	1.690	1.760	2.318	3.149	2.084	2.246	1.876	2.038
Temmuz	1.761	1.832	2.392	2.955	2.156	2.322	1.942	2.108
Ağustos	1.804	1.879	2.888	3.563	2.603	2.804	2.345	2.546
Eylül	1.974	2.070	3.165	3.949	2.834	3.057	2.579	2.802
Ekim	1.933	2.050	2.970	3.690	2.665	2.870	2.431	2.636
Kasım	1.862	1.970	2.720	3.400	2.456	2.645	2.240	2.429
Aralık	1.832	1.938	2.676	3.345	2.416	2.602	2.203	2.389
Ortalama	1.699	1.777	2.424	3.062	2.178	2.351	1.976	2.144



Caef Avrupa Hammaddesi Endeksi / Caef Metallic Material Index (€/Ton)



Feaf (İspanya) Hammadde Fiyatları / Feaf (Spain) Raw Material Prices (€/Ton)



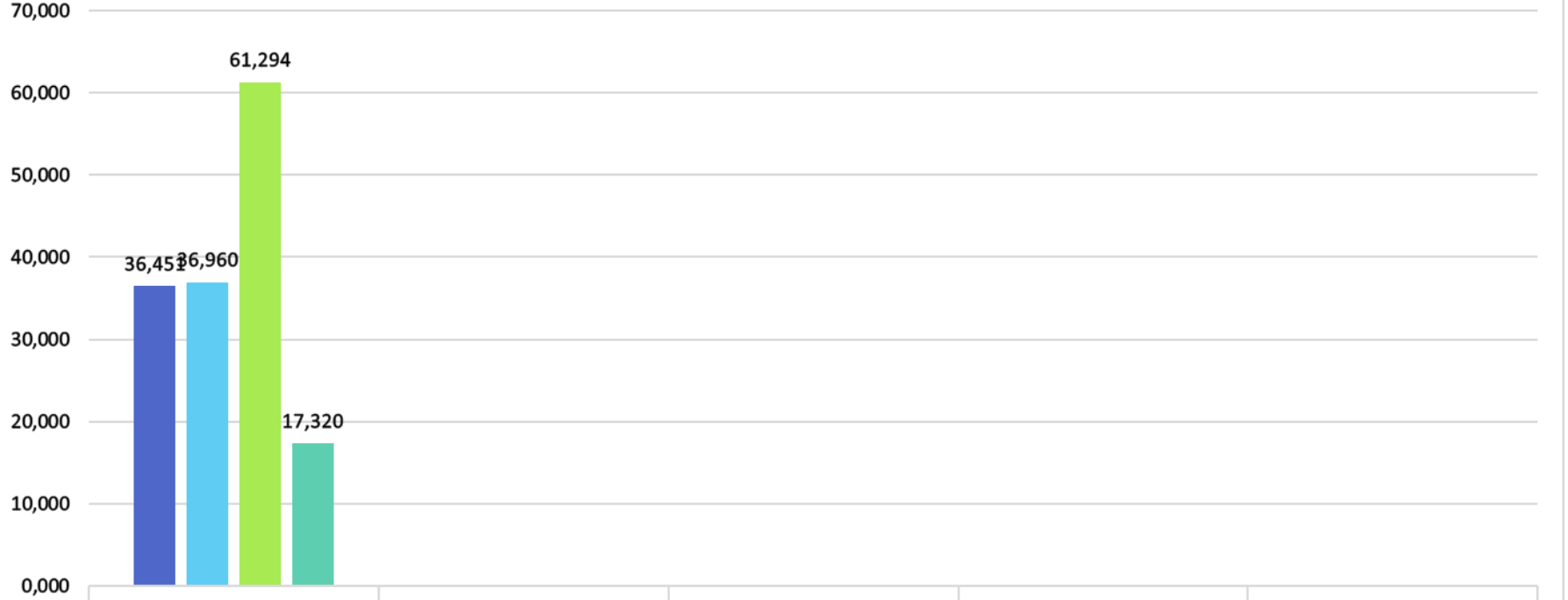
EPDK Dönemlik Fiyat Endeksi ve Oranlar

Periodic Index and Ratios



DÖNEMLİK FİYAT ENDEKSİ VE ORANLAR

PERIODLY INDEX AND RATIOS - 2019



- PRK TZ/PRK Single Count (kr/kWh)
- PRK Günd/PRK Daily (kr/kWh)
- PRK Puant /PRK Peak (kr/kWh)
- PRK Gece /PRK Night (kr/kWh)

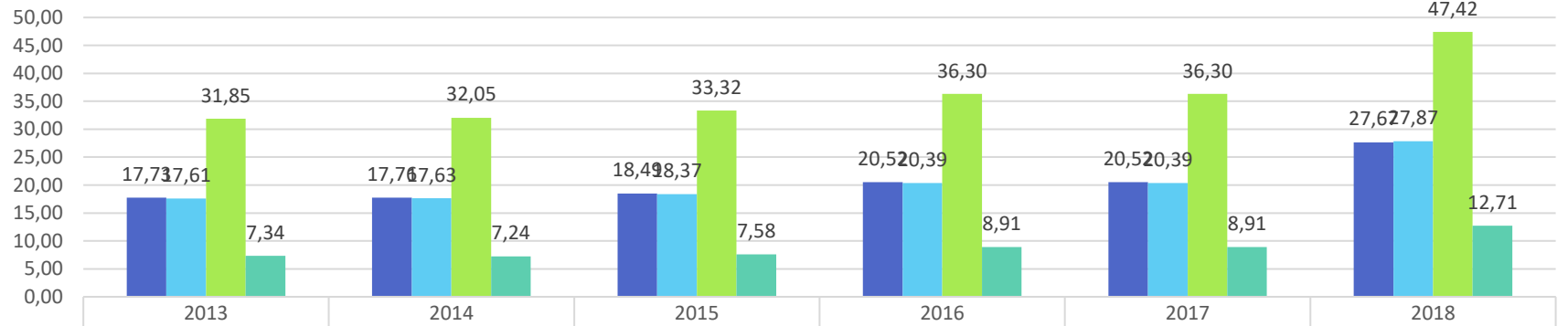
	Ocak / January	Nisan / April	Temmuz / July	Eylül / September	Ekim / October
PRK TZ/PRK Single Count (kr/kWh)	36,451				
PRK Günd/PRK Daily (kr/kWh)	36,960				
PRK Puant /PRK Peak (kr/kWh)	61,294				
PRK Gece /PRK Night (kr/kWh)	17,320				

EPDK Dönemlik Fiyat Endeksi ve Oranlar

Periodic Index and Ratios



YILLIK ENDEKS, ORAN ve MİKTARLAR
YEARLY INDEX AND RATIOS



■ PRK TZ/PRK Single Count (kr/kWh)	17,73	17,76	18,49	20,52	20,52	27,67
■ PRK Günd/PRK Daily (kr/kWh)	17,61	17,63	18,37	20,39	20,39	27,87
■ PRK Puant /PRK Peak (kr/kWh)	31,85	32,05	33,32	36,30	36,30	47,42
■ PRK Gece /PRK Night (kr/kWh)	7,34	7,24	7,58	8,91	8,91	12,71

■ PRK TZ/PRK Single Count (kr/kWh) ■ PRK Günd/PRK Daily (kr/kWh) ■ PRK Puant /PRK Peak (kr/kWh) ■ PRK Gece /PRK Night (kr/kWh)

Son Kaynak Tedarik Tarifesinin Düzenlenmesi Hakkında Tebliğ / 20.01.2018-30307

Communiqué on the Arrangement of Final Source Procurement Scheme



Son Kaynak Tedarik Tarifesinin Düzenlenmesi Hakkında Tebliğ / 20.01.2018-30307, 1 Nisan 2018 itibariyle uygulanmaya başlanmıştır:

Son kaynak tedarik tarifesi ile elektrik tedarik edecek olan, yıllık bazdaki tüketimi 50 milyon kWsaat ve daha fazla olan tüketiciler yüksek; 50 milyon kWsaatten daha az elektrik tüketenler düşük tüketimliler olarak tanımlanmıştır.

Söz konusu tebliğde, yüksek tüketimli tüketiciler için son kaynak tedarik tarifesinin her tüketici için fatura dönemi bazında farklı olmak üzere tebliğde verilen eşitliğe göre hesaplanacağı belirtilmiştir. İlgili eşitliğin, tüm işletmeler açısından bir baz oluşturması ve fiyatların sağlıklı bir şekilde takip edilebilmesi amacıyla Tüdosad Hammadde Endeksi'nde EPIAŞ tarafından yayınlanan kesinleşmiş ve gerçekleşen değerler yayınlanacaktır:

$$SKTTd = (PTFd + YEKDEMd) \times KBK$$

SKTTd: d fatura döneminde ilgili yüksek tüketimli tüketici için belirlenen son kaynak tedarik tarifesini,

PTFd: d fatura dönemi için organize toptan satış piyasasında gerçekleşen kesinleşmiş aylık EPIAŞ ağırlıklı ortalama piyasa takas fiyatı, (her bir OSB için farklılık göstermektedir)

YEKDEMd: d fatura dönemi için gerçekleşen EPIAŞ YEKDEM birim bedelini,

KBK: Kurul tarafından, bu maddenin birinci fıkrasında belirtilen enerji tedarik maliyeti dışındaki diğer tüm maliyetler ile makul kâr dikkate alınarak belirlenen katsayıyı göstermektedir. 2018 yılı için %12,8 olarak belirlenmiş olup; **01.01.2019 tarihinden itibaren ise %9,38 değerine düşürülecektir.** Her bir OSB için farklılık göstermektedir.

Not: EPDK Kurul kararı ile 50 Milyon kWsaat olarak belirlenen 2018 Son Kaynak Tedarik Tarifesi limiti her yıl EPDK tarafından tekrar belirlenecektir. **01.01.2019 tarihinden itibaren ise 10 milyon kWsaat değerine düşürülecektir.** Ayrıca, makul kar oranı da EPDK Kurul Üyeleri tarafından yıllık olarak belirlenmeye devam edecektir.

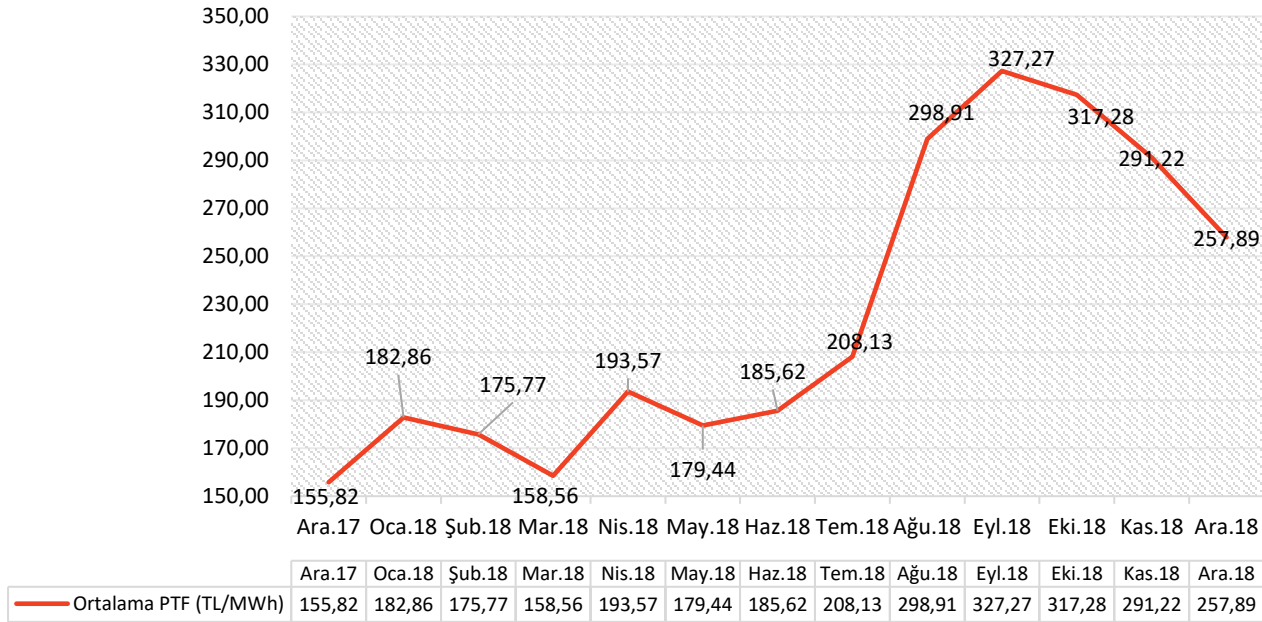
Bu doğrultuda, her ay oluşacak pazar fiyatı ve dönemsel YEKDEM fiyat artışları neticesinde her bir fatura dönemindeki elektrik maliyetlerinde dalgalanmalar görülmesi mümkündür.

EPIAŞ Kesinleşmiş Aylık Ağırlıklı Ortalama Piyasa Takas Fiyatı

EPIAŞ Montly Weighted Average Market Clearing Prices

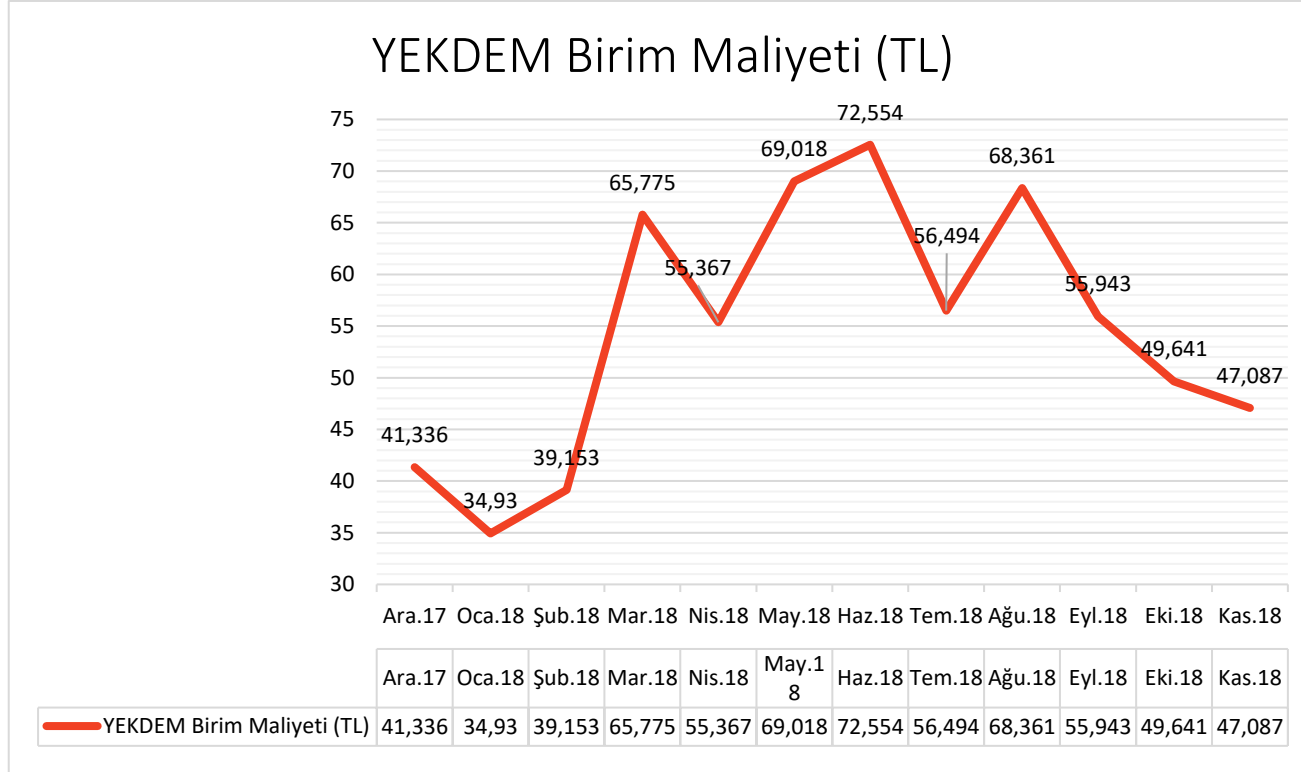
EPIAŞ

Kesinleşmiş Ortalama Piyasa Takas Fiyatı (TL/MWh)



EPIAŞ Gerçekleşen YEKDEM Birim Maliyeti

EPIAŞ Montly Realized Unit Cost of Renewable Energy Resources Support Mechanism

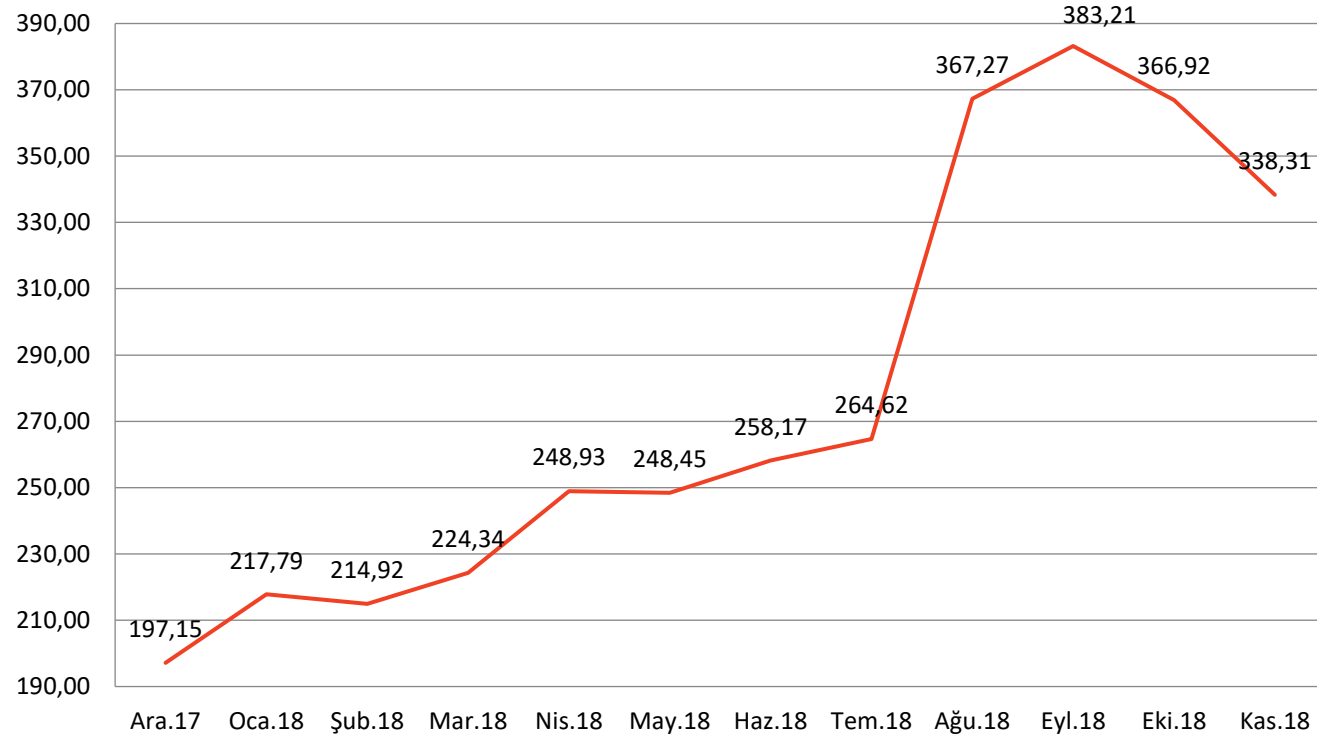


*Her bir ay için gerçekleşen YEKDEM birim maliyeti takip eden ayda açıklanmaktadır. Herhangi bir fatura dönemi içerisinde faturalandırma yapılırken YEKDEM fiyatı yıllık tahmini YEKDEM tablosundan alınmakta, bir sonraki ay gerçekleşen YEKDEM birim fiyatı ilan edildiğinde ise farkına göre mahsuplaştırılmaktadır.

EPIAŞ Kesinleşmiş Ortalama PTF & Gerçekleşen YEKDEM Toplamı (TL/MWh)



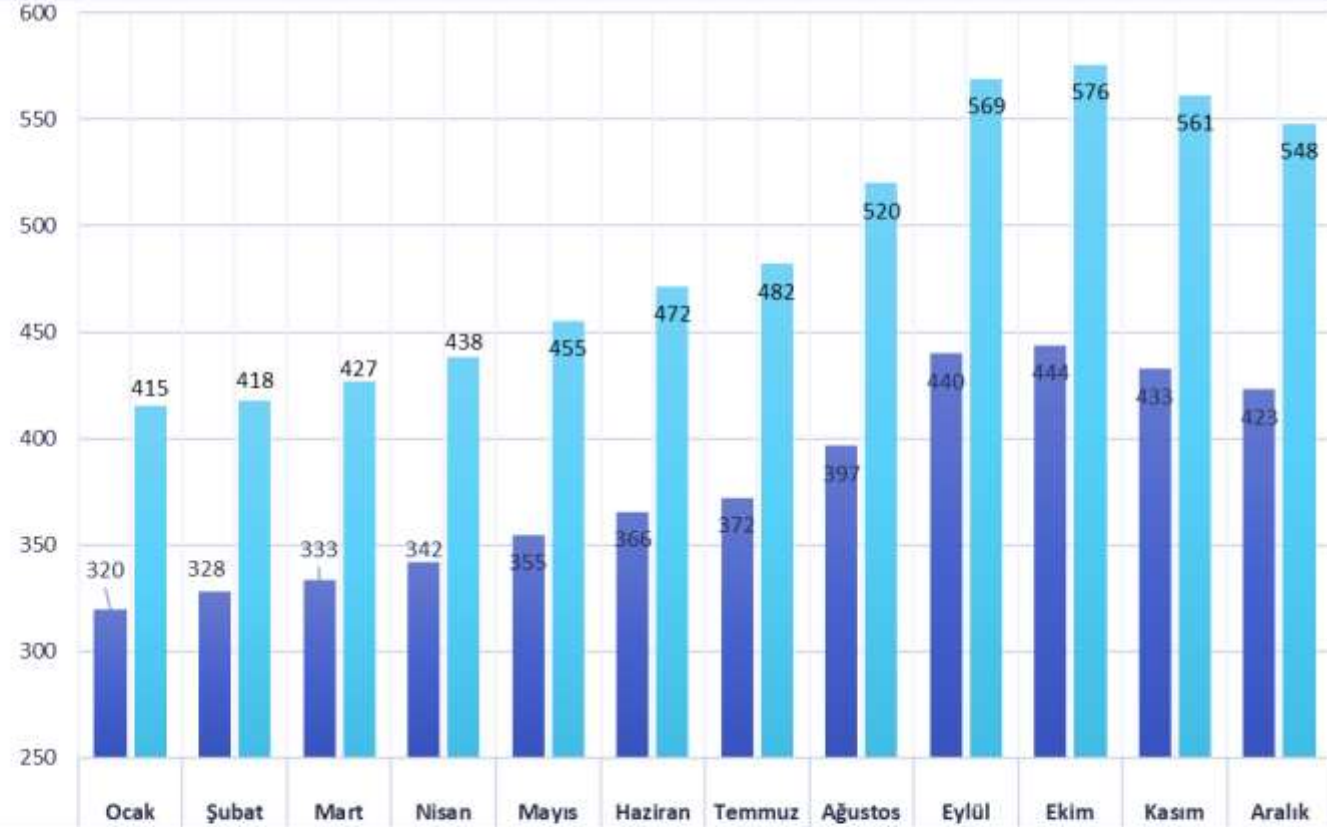
Kesinleşmiş Ortalama PTF & Gerçekleşen YEKDEM Toplamı (TL/MWh)



	Ara.17	Oca.18	Şub.18	Mar.18	Nis.18	May.18	Haz.18	Tem.18	Ağu.18	Eyl.18	Eki.18	Kas.18
— Seri1	197,15	217,79	214,92	224,34	248,93	248,45	258,17	264,62	367,27	383,21	366,92	338,31

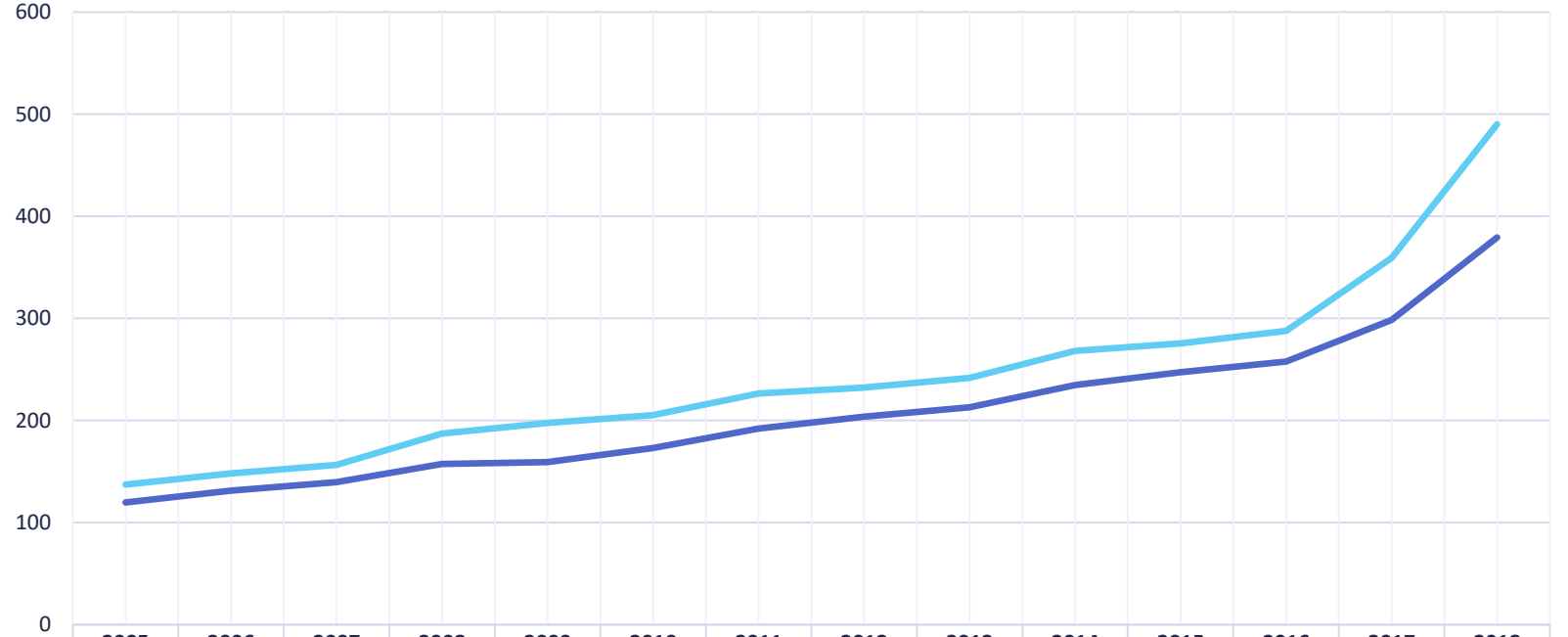
Aylık Yurt İçi Üretici Fiyat Endeksi

Monthly Domestic Producer Price Index (2003 =100)



	Ocak	Şubat	Mart	Nisan	Mayıs	Haziran	Temmuz	Ağustos	Eylül	Ekim	Kasım	Aralık
■ Yurt İçi ÜFE Genel Domestic PPI General/ TL (2003=100)	320	328	333	342	355	366	372	397	440	444	433	423
■ Metal döküm hizmetleri Casting services of metals (2003=100)	415	418	427	438	455	472	482	520	569	576	561	548

Yıllık Yurt İçi Üretici Fiyat Endeksi Yearly Domestic Producer Price Index (2003 =100)



	2005	2006	2007	2008	2009	2010	2011	2012	2013	2014	2015	2016	2017	2018
Yurt İçi ÜFE Genel Domestic PPI General/ TL (2003=100)	120	131	140	157	159	173	192	204	213	235	247	258	299	379
Metal döküm hizmetleri Casting services of metals (2003=100)	137	148	156	187	198	205	226	232	242	268	275	288	359	490

TCMB Aylık Ortalama Satış Döviz Kurları (Dolar - Euro)

EBRD Monthly Average Selling Rate of Exchange (USD - Euro)

\$

	2003	2004	2005	2006	2007	2008	2009	2010	2011	2012	2013	2014	2015	2016	2017	2018
Ocak		1,356	1,357	1,335	1,425	1,176	1,593	1,478	1,561	1,853	1,773	2,216	2,331	3,012	3,743	3,779
Şubat		1,333	1,317	1,327	1,397	1,194	1,659	1,515	1,591	1,760	1,776	2,221	2,494	2,946	3,679	3,787
Mart		1,325	1,311	1,334	1,409	1,235	1,711	1,536	1,583	1,787	1,810	2,222	2,587	2,897	3,676	3,884
Nisan		1,360	1,359	1,338	1,358	1,304	1,613	1,495	1,523	1,788	1,800	2,131	2,653	2,840	3,656	4,061
Mayıs		1,510	1,371	1,419	1,338	1,254	1,564	1,541	1,572	1,804	1,823	2,095	2,648	2,932	3,568	4,407
Haziran	1,428	1,500	1,361	1,599	1,322	1,233	1,548	1,578	1,602	1,825	1,897	2,119	2,706	2,922	3,526	4,631
Temmuz	1,404	1,459	1,339	1,562	1,281	1,217	1,522	1,544	1,654	1,814	1,934	2,119	2,694	2,953	3,563	4,759
Ağustos	1,405	1,479	1,345	1,469	1,316	1,178	1,486	1,510	1,754	1,795	1,960	2,162	2,849	2,967	3,518	5,747
Eylül	1,381	1,507	1,340	1,478	1,269	1,211	1,491	1,498	1,790	1,805	2,021	2,208	3,009	2,972	3,473	6,369
Ekim	1,431	1,494	1,358	1,480	1,199	1,462	1,470	1,426	1,835	1,803	1,990	2,263	2,931	3,072	3,670	5,858
Kasım	1,481	1,454	1,359	1,458	1,189	1,594	1,488	1,435	1,808	1,794	2,025	2,236	2,877	3,271	3,881	5,397
Aralık	1,439	1,401	1,353	1,433	1,180	1,549	1,506	1,519	1,867	1,787	2,061	2,291	2,923	3,489	3,856	5,310
ORTALAMA		1,431	1,347	1,436	1,307	1,301	1,554	1,506	1,678	1,801	1,906	2,190	2,725	3,023	3,651	4,832

€

	2003	2004	2005	2006	2007	2008	2009	2010	2011	2012	2013	2014	2015	2016	2017	2018
Ocak		1,711	1,789	1,615	1,854	1,728	2,128	2,112	2,083	2,411	2,351	3,022	2,730	3,277	3,974	4,596
Şubat		1,684	1,713	1,587	1,824	1,758	2,125	2,074	2,173	2,325	2,378	3,029	2,826	3,269	3,920	4,683
Mart		1,625	1,731	1,602	1,865	1,913	2,230	2,086	2,212	2,360	2,348	2,944	2,811	3,212	3,923	4,789
Nisan		1,634	1,759	1,638	1,834	2,057	2,127	2,009	2,198	2,353	2,340	2,944	2,857	3,219	3,917	4,993
Mayıs		1,811	1,745	1,811	1,810	1,950	2,122	1,946	2,261	2,317	2,369	2,881	2,957	3,321	3,936	5,218
Haziran	1,667	1,820	1,657	2,027	1,773	1,915	2,170	1,928	2,304	2,287	2,499	2,881	3,039	3,269	3,954	5,412
Temmuz	1,598	1,789	1,614	1,981	1,756	1,921	2,143	1,964	2,363	2,234	2,530	2,875	2,972	3,271	4,094	5,556
Ağustos	1,569	1,801	1,654	1,882	1,791	1,773	2,117	1,951	2,515	2,221	2,608	2,881	3,169	3,327	4,149	6,612
Eylül	1,546	1,839	1,645	1,884	1,759	1,826	2,170	1,951	2,480	2,314	2,699	2,854	3,380	3,338	4,146	7,428
Ekim	1,676	1,864	1,633	1,867	1,704	1,968	2,178	1,980	2,511	2,341	2,711	2,871	3,299	3,393	4,322	6,736
Kasım	1,736	1,885	1,605	1,874	1,742	2,031	2,219	1,969	2,456	2,302	2,735	2,793	3,095	3,538	4,551	6,135
Aralık	1,764	1,876	1,604	1,893	1,719	2,078	2,205	2,006	2,463	2,345	2,821	2,830	3,175	3,683	4,565	6,043
ORTALAMA		1,778	1,679	1,805	1,786	1,910	2,161	1,998	2,335	2,317	2,532	2,900	3,026	3,343	4,121	5,683

